

### Opšti opis modula sa kamerom

Moduo sa kamerom, VKM10-EB, je opremljen crno-belom kamerom, i namenjen je ugradnji u poštanske sandučiće ili iza drugih, za to pogodnih, površina.

Moduo je tako konstruisan, da u kombinaciji sa opcionim ramom VKR10-WS nalazi niz različitih primena.

Po montaži i pravilnom priključenju moduo je spreman za rad i šalje konstantni video signal.

Pri pozivu sa vrata i uključenju video monitora slika postaje vidljiva.

Slika se može videti i pritiskom na taster za izbor kamere na video monitoru.

### Montaža:

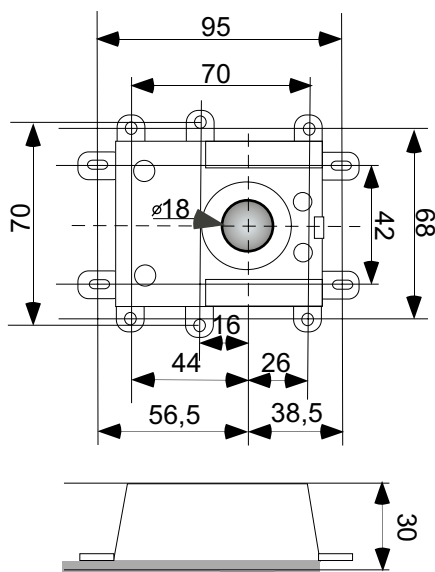
Pri montaži je neophodno obezbediti otvor dovoljno veliki za objektiv. Vodite računa da je visina na koju se kamera ugrađuje veoma bitna za snimanje osoba na ulazu (videti Sl.3).

Uputstvo za montažu kamere dato je za kombinaciju sa ramom VKR10-WS, koji se opciono nabavlja.

Podrazumeva se, ako nije rečeno, da je napravljen otvor za objektiv, a prema slici Sl.2a.

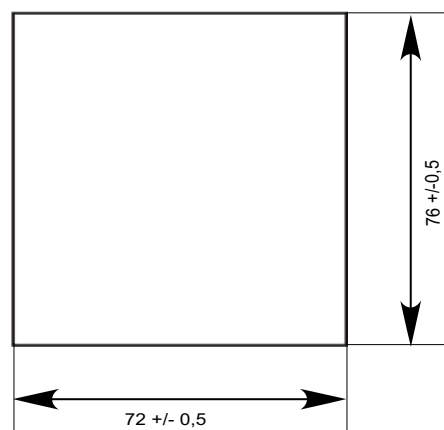
Ram VKR10-WS se sastoji od prozora i ploče za montažu. Prozor je postavljen napred. Ploča za montažu se pomoću šrafova pričvršćuje za nosač. Zatim se uz pomoć federa i cevčica pričvršćuje i moduo sa kamerom (videti Sl.4).

Ako je sve ispravno urađeno moduo sa kamerom može da se pomera malo na ležištu od federa. Na ovaj način se podešava opseg prostora koji kamera snima. Pri pomeranju modula paziti da se sve matice ravnomerno i pažljivo zavrću/odvrću.



Deo sa kamerom

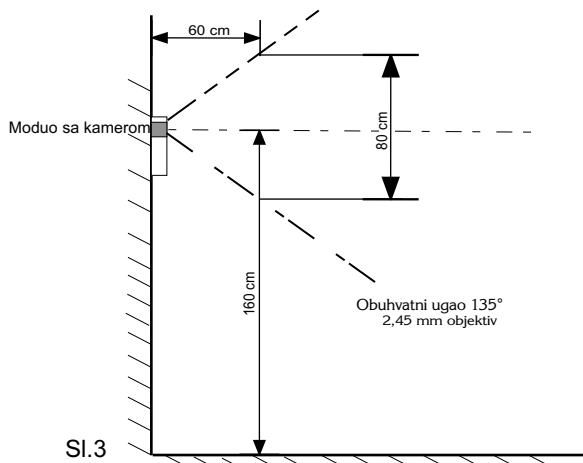
Sl.1



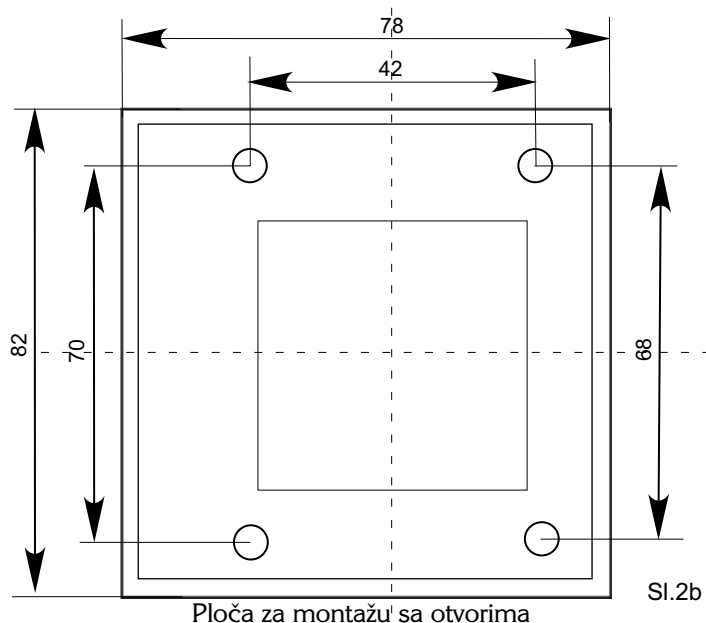
Presek

Sl.2a

Optimalna visina za montažu modula



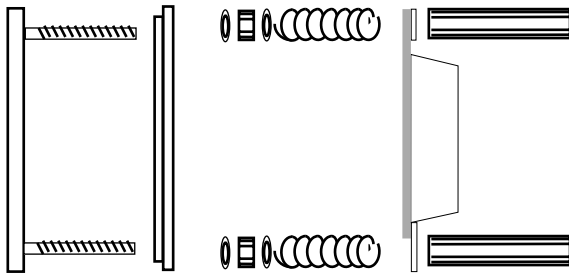
Sl.3



Ploča za montažu sa otvorima

Sl.2b

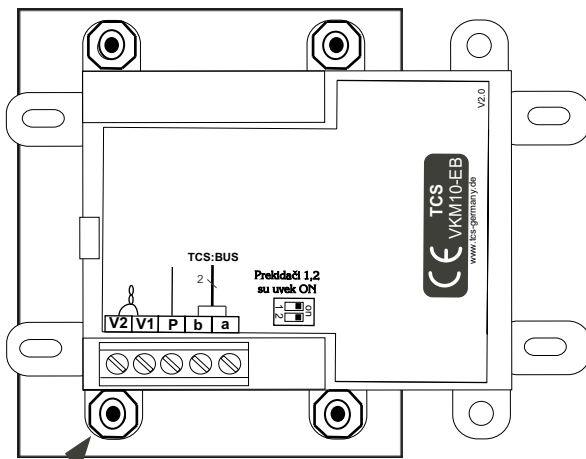
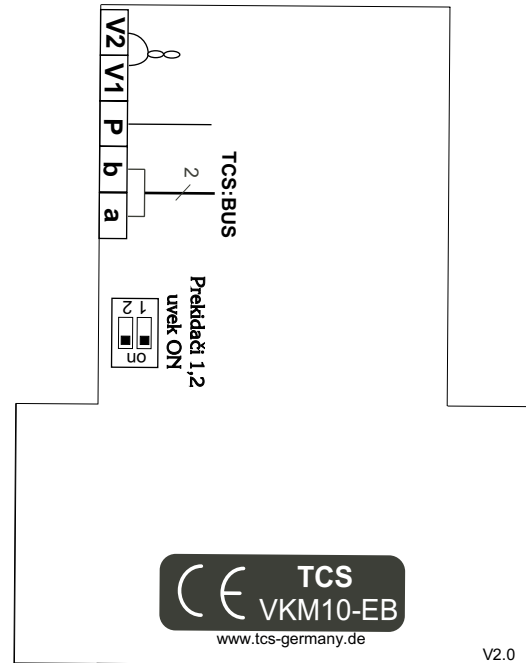
Način montaže VKM10-EB u kombinaciji sa VKR10-WS



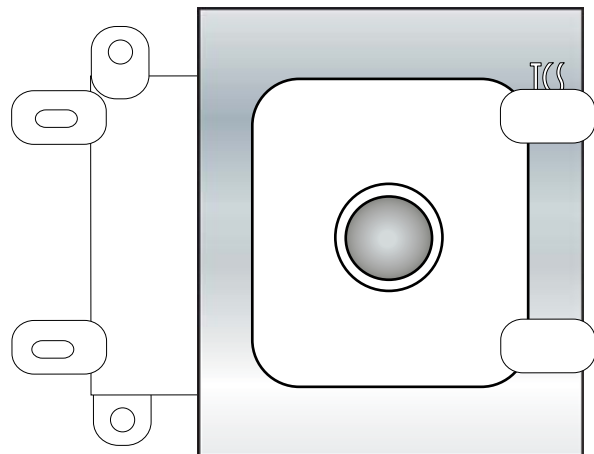
SI.4

Priključci:

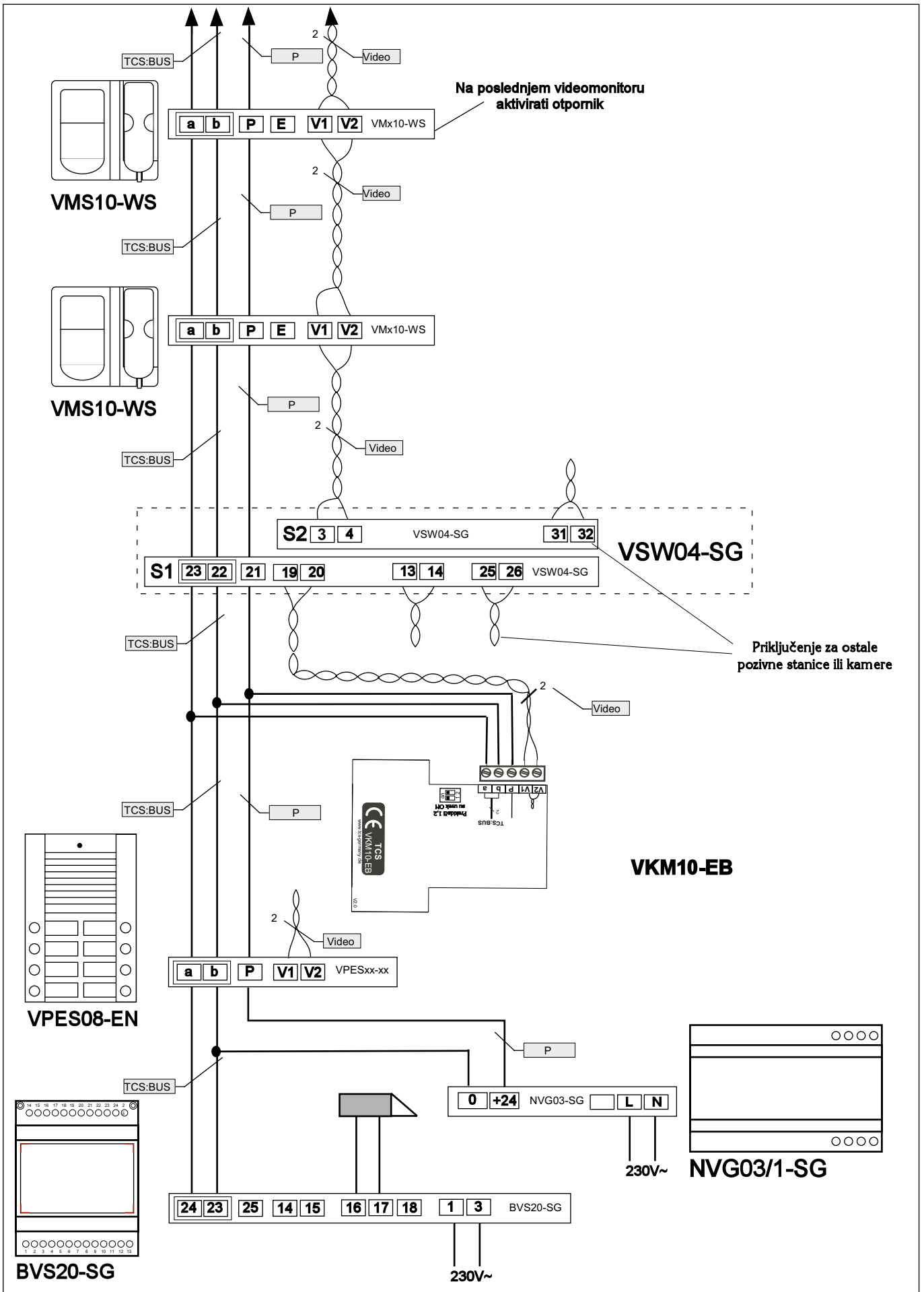
- V1/V2 priključak za video signal
- P napajanje +24 V (videti primer povezivanja)
- a/b TCS:BUS



kratka matica



Pre montaže i upotrebe skinuti zaštitu sa objektivu !



**Tehnički podaci**

Napon napajanja:	24V (P)
Potrošnja:	200mA 100 PE
Izlazna otpornost:	100 oma
Rezolucija:	420 linija
Osetljivost:	0,2 Lux
Elektronikshutter:	do 1/100.000
CCD senzor:	1/3±
Objektiv:	F 2.0
Žižna daljina:	2,45 mm (135° po dijagonali)
Temperaturni opseg:	- 20 °C do +50 °C
Dimenzije u mm :	
Kamera (Š*V*D):	80 x 109 x 25
Zaštitni ram (Š*V*D):	78 x 82 x 5
Prorez (Š*V):	72 x 76, fl 0,5
Boja:	crna

