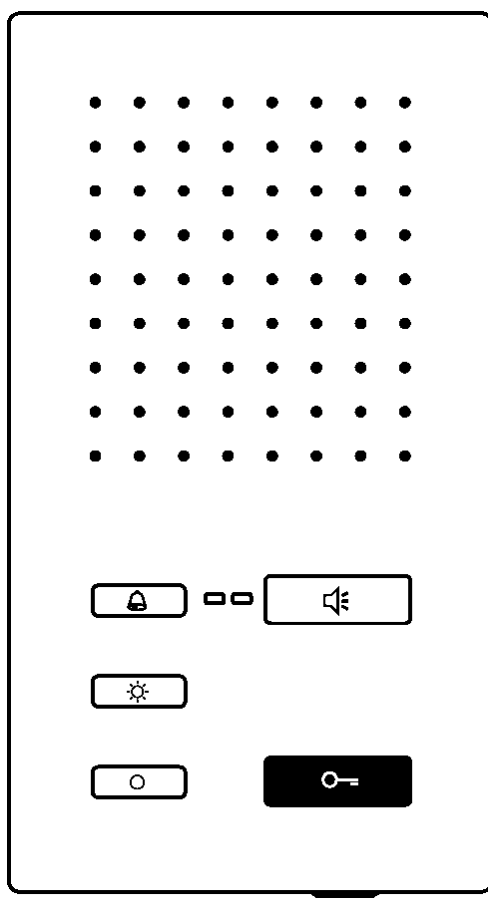


Montaža uređaja

Interfonski *handsfree* aparat

ISW3030



Montaža i instalacija



Pažnja !

Isključite napajanje prilikom montaže !



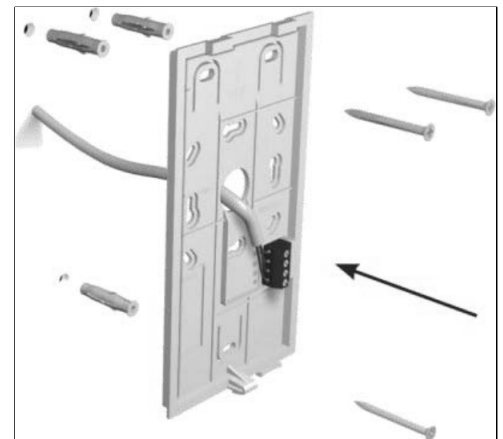
Proverite da vijci nisu previše stegnuti. Preveliko zatezanje vijaka izazvalo bi deformacije na postolju, te tada može doći do gubitka kontakta između postolja i aparata.

Visina ugradnje

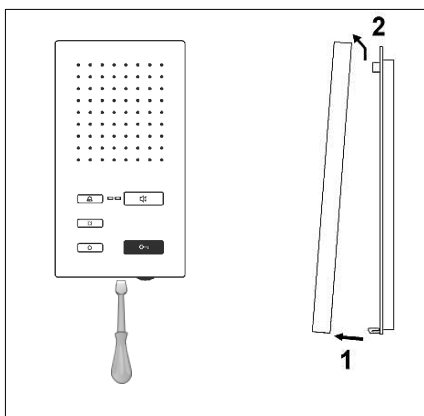
Za optimalan kvalitet razgovora, preporučujemo montiranje na visini 1,60m (vrh uređaja iznad poda).

Montaža

Postavite postolje na montažne rupe kao što je prikazano na **-slici 1-** i pričvrstite odgovarajućim vijcima na zid ili okvir na zidu.



slika 1



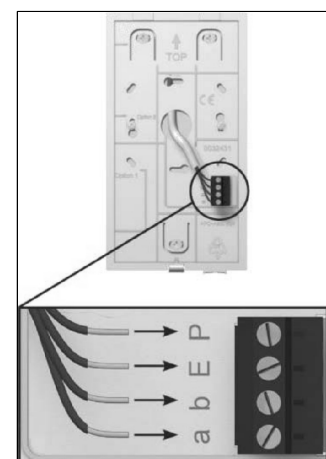
slika 2

Otvaranje uređaja

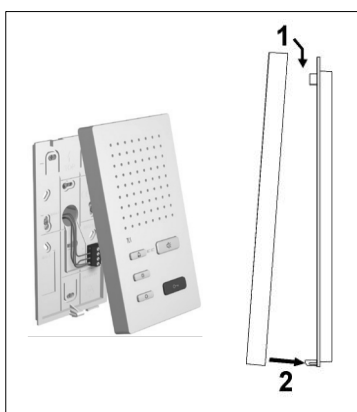
Na donjoj strani uređaja nalazi se otvor za razdvajanje kućišta. Lagani pritisak odvijačem kroz otvor oslobađa uređaj od postolja. Povucite uređaj na napolje od postolja, pa zatim na gore, kao što je prikazano na **-slici 2-**

Povezivanje kablova

Smanjite dužinu blankiranih kablova koliko god je moguće i ubacite žice duž određene oblasti, kako bi pravilno zatvorili uređaj. Povežite kablove u skladu sa natpisom koji se nalazi pored kleme. Uverite se da nema nepovezanih žica ili neizolovanih žica (npr. širm kabla), što bi moglo izazvati kratak spoj **-slika 3-**



slika 3



slika 4

Zatvaranje uređaja

1. Zakačite uređaj na gornji deo postolja
 2. Lagano gurajte donji deo uređaja dok ne čujete klik.
- slika 4-**