

# Montaža uređaja

Interfonski aparat

**ISH3030**



# Montaža i instalacija

**Pažnja !**  
Isključite napajanje prilikom montaže !

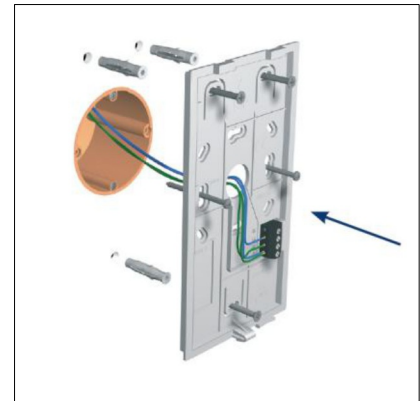
**!**  
Proverite da vijci nisu previše stegnuti. Preveliko zatezanje vijaka izazvalo bi deformacije na postolju, te tada može doći do gubitka kontakta između postolja i aparata.

## Visina ugradnje

Za optimalan kvalitet razgovora, preporučujemo montiranje na visini 1,60m (vrh uređaja iznad poda).

## Montaža

Postavite postolje na montažne rupe kao što je prikazano na **-slici 1-** i pričvrstite odgovarajućim vijcima na zid ili okvir na zidu.



slika 1



slika 2



slika 3

## Otvaranje uređaja

1. Na donjoj strani uređaja nalazi se otvor za razdvajanje kućišta. Lagani pritisak odvijačem kroz otvor oslobađa uređaj od postolja.

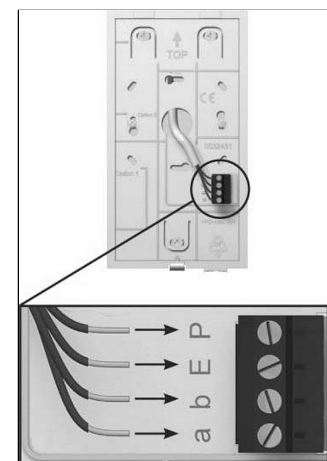
**-slika 2-**

2. Povucite uređaj na napolje od postolja, pa zatim na gore

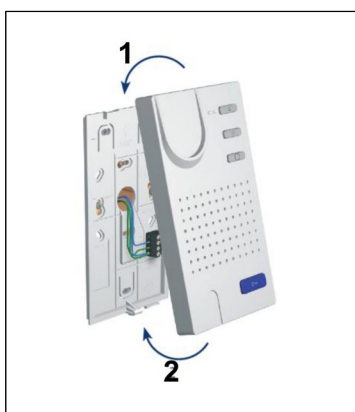
**-slika 3-**

## Povezivanje kablova

Smanjite dužinu blankiranih kablova koliko god je moguće i ubacite žice duž određene oblasti, kako bi pravilno zatvorili uređaj. Povežite kablove u skladu sa natpisom koji se nalazi pored kleme. Uverite se da nema nepovezanih žica ili neizolovanih žica (npr. širm kabla), što bi moglo izazvati kratak spoj **-slika 4-**



slika 4



slika 5



slika 6

## Zatvaranje uređaja

1. Zakačite uređaj na gornji deo postolja  
2. Lagano gurajte donji deo uređaja dok ne čujete klik.

**-slika 5-**

3. Montirate slušalicu

**-slika 6-**